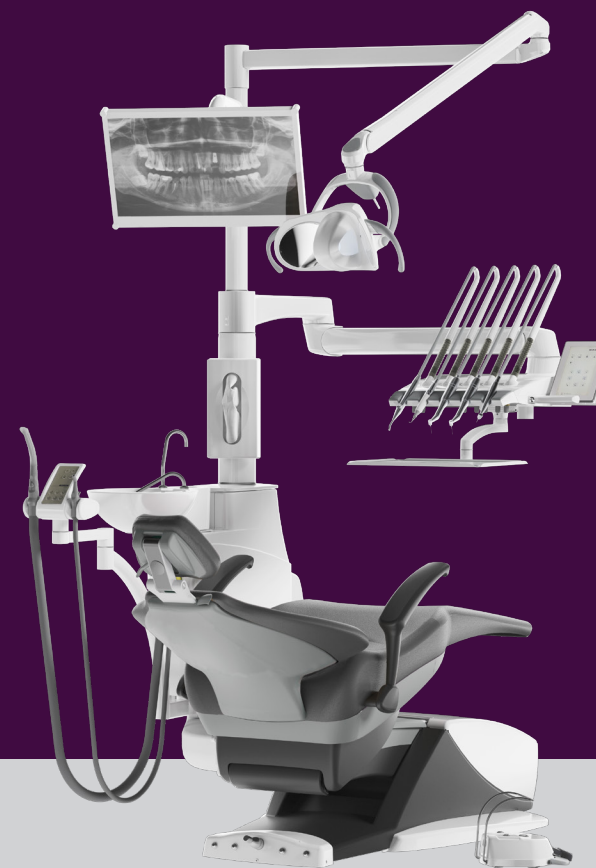


GALIT

EXPERTS IN DENTISTRY
ÉQUIPEMENT DENTAIRE

25 ans d'expérience, de leadership et de solutions expertes pour la dentisterie.



EXPERTS IN DENTISTRY

GALIT — est un leader reconnu dans la production d'équipements médicaux en Ukraine, grâce à une combinaison unique de composants européens de haute qualité, de polyvalence et de conception ergonomique

LES COMPÉTENCES SONT AVANT TOUT !

Depuis un quart de siècle, le vecteur de la marque GALIT reste inchangé : développer des équipements dentaires fiables et durables et fournir des solutions expertes et innovantes aux professionnels dentaires du monde entier. Nous nous soucions de la durabilité de nos produits et solutions, car nous apprécions la longévité des relations avec nos clients.

VALEURS DE LA MARQUE:

Qualité — nous agissons conformément aux normes de qualité internationales en ce qui concerne les produits médicaux

Confiance — le respect, l'honnêteté et la sincérité guident nos actions

Soins — nos collaborateurs et nos clients nous incitent à agir avec dévouement et passion

Innovation — nous appliquons les dernières technologies pour obtenir les meilleurs résultats.

Partenariat — nous collaborons avec des médecins professionnels et nos partenaires pour gagner ensemble.

Dévouement — nous travaillons scrupuleusement pour fournir des résultats exceptionnels avec le meilleur service à la clientèle.



GALIT OMNIPRATIQUE

Esthétique et fonctionnalité

L'unité dentaire **GALIT OMNIPRATIQUE** est le leader incontesté de son segment. Près de 4 000 cliniques de premier plan à travers le monde ont choisi GALIT OMNIPRATIQUE pour leur travail quotidien. Conçue pour répondre à tous les besoins de la dentisterie moderne, elle allie ergonomie, technologies de pointe et design raffiné.

Les principaux avantages de GALIT Omnipratique :

- L'unité dentaire est fabriquée exclusivement avec des composants de haute qualité provenant de fabricants européens, ainsi qu'avec des matériaux durables : polyuréthane, métal et céramique .
- La possibilité de choisir jusqu'à cinq instruments pour le module du praticien et jusqu'à quatre instruments pour le module de l'assistant permet d'effectuer toute la gamme des procédures dentaires.
- Le choix du type et de la couleur du revêtement, des programmes pour le fauteuil du patient, du type de distribution des instruments sur le module du praticien, ainsi que du type de panneau de commande. Ça permet d'adapter l'unité aux besoins spécifiques du dentiste et d'assurer un confort maximal au patient.
- La conception de l'unité garantit un accès facile aux composants, tant pour le personnel de maintenance que pour l'équipe médicale.





GALIT AUTONOME



Indépendance pour une pratique confortable

L'unité dentaire **GALIT AUTONOME** est la solution idéale pour les cliniques ne disposant pas d'infrastructures spécifiques, car son fonctionnement ne nécessite qu'une connexion au réseau électrique.

Les principaux avantages de GALIT AUTONOME :

- GALIT AUTONOME est une unité dentaire entièrement autonome, n'exigeant aucun raccordement aux réseaux d'air, de vide, d'eau ou d'évacuation.
- Hydrobloc intégré, comprenant : Un compresseur avec un déshydrateur et un réservoir en acier inoxydable, un système d'aspiration avec filtre bactéricide, un réservoir d'eau et un réservoir pour les sécrétions.
- Structure stable permettant l'installation d'équipements supplémentaires. Il est facile d'ajouter un microscope, un appareil de radiographie ou un moniteur pour une meilleure ergonomie de travail.
- Composants de fabricants européens renommés, bénéficiant d'un service de garantie.
- Fonctionnement silencieux, créant une atmosphère confortable aussi bien pour le praticien que pour le patient.
- Filtre HEPA bactéricide (H14) protégeant l'air du cabinet dentaire des virus et bactéries avec une efficacité de filtration de 99,9 %.
- Choix du modèle, de la couleur du fauteuil patient, du type de revêtement, des programmes supplémentaires, ainsi que du mode de distribution des instruments sur le module du praticien et du type de panneau de commande (standard ou tactile).





GALIT LIGHT



Minimalisme en phase avec son temps

L'unité dentaire **GALIT LIGHT** présente un design minimaliste et une construction fonctionnelle, ce qui en fait une solution universelle pour les petits espaces.

Les principaux avantages de GALIT LIGHT :

- Utilisation de composants européens haut de gamme, garantissant la durabilité et la fiabilité de l'unité.
- Micromoteur NUCLEUS LED de TKD avec panneau de commande Duopad — un micromoteur sans balais avec une vitesse de 100 à 40 000 tr/min, spécialement conçu pour les procédures endodontiques. Il intègre les fonctions Auto-Stop, Auto-Reverse, Auto-Forward et Rocking/Reciproc.
- Module de régulation WAS Durr Dental, permettant l'ajustement de la pression et la filtration de l'eau et de l'air, tout en bloquant automatiquement les circuits pour une sécurité optimale.
- Puster trois fonctions 3FP-S Mytronic — un puster ultra-léger avec une poignée ergonomique et douce, assurant une utilisation sécurisée et compatible avec des embouts jetables.
- Fauteuil patient ergonomique, équipé de mouvements électromécaniques et entièrement personnalisable pour un confort optimal.
- Système d'eau pure intégré Mytronic, garantissant un haut niveau d'hygiène et de sécurité.



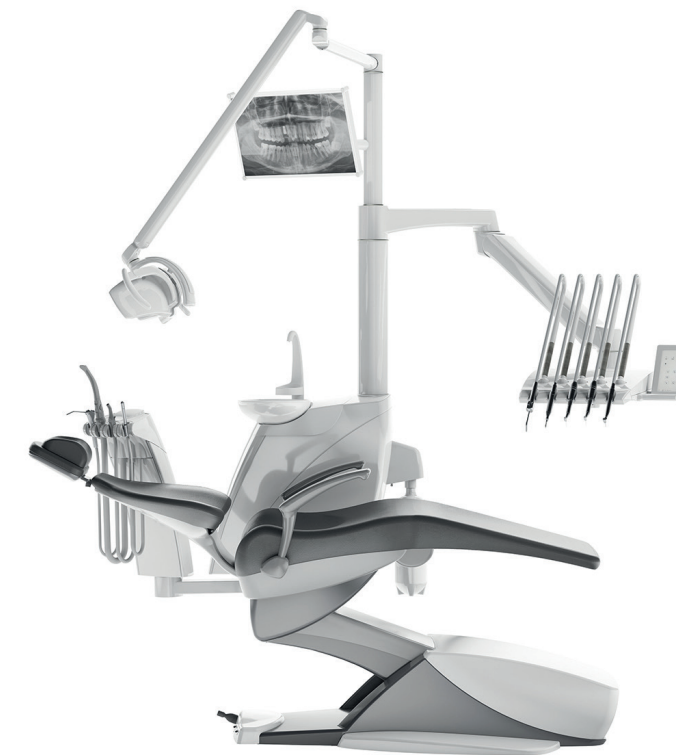
GALIT PRO

Excellence dans les Détails

L'unité dentaire **GALIT PRO** est un modèle haut de gamme conçu pour les dentistes recherchant les plus hauts standards de qualité et appréciant un design raffiné. Non seulement fiable et fonctionnelle, l'unité PRO ajoute également une touche d'élégance à toute clinique moderne.

Les principaux avantages de GALIT PRO :

- Un design italien élégant, soulignant le prestige de la clinique, renforçant son image professionnelle et inspirant la confiance des patients tout en aidant à se démarquer de la concurrence.
- Des composants premium de fabricants européens leaders, garantissant des performances élevées, une durabilité exceptionnelle et une qualité de travail irréprochable.
- Personnalisation avancée : choisissez le type et la couleur de l'habillage, des programmes du fauteuil patient, le mode de distribution des instruments et le type de panneau de commande. Cette flexibilité permet d'adapter parfaitement l'unité à vos besoins tout en offrant un confort optimal aux patients.
- Une structure robuste, permettant une intégration aisée d'équipements supplémentaires tels qu'un microscope, une radiographie ou un moniteur, afin d'optimiser l'espace de travail et d'améliorer les capacités de la clinique.





GALIT AMBIDEXTRE



Confort, Esthétique et Fonctionnalité

L'unité dentaire **GALIT AMBIDEXTRE** est une solution pratique et polyvalente, idéale pour les cliniques où la même unité est utilisée aussi bien par des dentistes droitiers que gauchers.

Les principaux avantages de GALIT AMBIDEXTRE :

- Un mécanisme de rotation unique, permettant de passer le bloc praticien et le bloc assistant du côté droit au côté gauche en seulement quelques secondes.
- Différentes options de fixation : possibilité de monter la lampe et le bloc praticien au plafond, au sol ou directement sur le fauteuil.
- Un bloc praticien ergonomique, équipé d'une distribution supérieure ou inférieure pour cinq instruments, accompagné de deux panneaux de commande, offrant un contrôle optimal du traitement.
- Un bloc assistant mobile, avec un bras pivotant et des canaux indépendants pour l'aspiration de la salive et des poussières. Il peut être déplacé facilement vers la droite, la gauche, vers le haut ou vers le bas, garantissant un confort maximal pour le dentiste et son assistant.
- Des fauteuils patients conçus pour un confort maximal, avec un large choix d'habillages et de programmes personnalisables.



GALIT CONSOLE

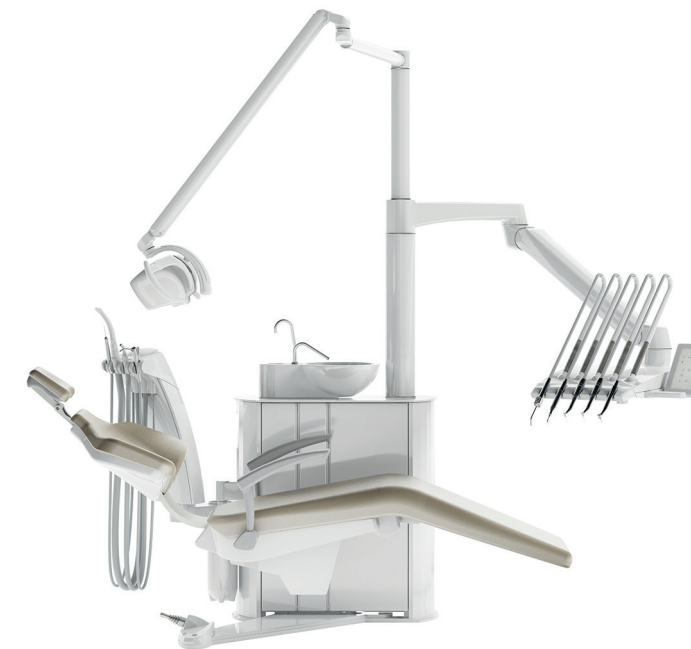


| Ergonomie conçue à partir de l'expérience

GALIT CONSOLE est une unité dentaire moderne, pensée pour les praticiens qui recherchent une liberté de mouvement et un confort optimal dans leur pratique quotidienne. GALIT CONSOLE combine technologies de pointe et design ergonomique, garantissant une efficacité maximale pour le dentiste et un confort optimal pour le patient.

Les principaux avantages de GALIT CONSOLE :

- Un fauteuil fixé au bloc hydrique, offrant plus d'espace pour les jambes du praticien et de l'assistant, permettant ainsi un contact plus rapproché avec le patient.
- Un bloc praticien au design moderne, disponible avec une distribution supérieure ou inférieure des instruments, équipé de cinq outils sélectionnables selon les besoins du dentiste.
- Panneau de commande standard ou tactile, permettant de régler la puissance de tous les instruments dynamiques ainsi que la position du fauteuil.
- Un fauteuil patient conçu pour un confort optimal, avec des options personnalisables telles que le réglage du dossier et de l'assise, une position « zéro », une commande au pied et un arrêt d'urgence.
- Des composants de haute qualité, fournis par les meilleurs fabricants européens et bénéficiant d'une garantie.
- Un crachoir en céramique pivotant, doté d'un rinçage électronique et d'un système de remplissage automatique du verre.





GALIT NO STRESS



Explorez de nouvelles possibilités d'aménagement pour votre espace de travail

GALIT NO STRESS est une solution ergonomique et pratique pour votre cabinet dentaire, permettant au praticien et à l'assistant d'adapter facilement la disposition et la configuration de l'équipement en fonction des procédures et des besoins du patient.

Les principaux avantages de GALIT NO STRESS :

- Des dispositifs totalement autonomes, ne nécessitant aucun raccordement aux réseaux d'air, de vide ou d'évacuation.
- Une conception idéale pour l'équipement complémentaire d'une clinique existante, mais aussi pour les petits cabinets où l'espace est limité.
- Une conformité aux normes européennes les plus strictes en matière de sécurité et d'hygiène. Les filtres HEPA bactéricides modernes assurent une purification ultra-fine de l'air, retenant les microparticules jusqu'à 0,3 μm .
- Aucune installation de conduites nécessaire. Déplacez facilement les unités mobiles autonomes d'un cabinet à l'autre en fonction des besoins.





GALIT CART-5



Solution experte pour les dentistes modernes

L'unité dentaire mobile **GALIT CART-5** est une solution compacte et flexible conçue pour les praticiens modernes. Alliant design élégant et polyvalence, le module mobile du praticien offre des conditions idéales pour les soins dentaires.

Les principaux avantages de GALIT CART-5 :

- Possibilité de sélectionner jusqu'à cinq instruments, adaptés à différentes procédures.
- Panneau de commande standard ou tactile, permettant un contrôle total des instruments.
- Réglage en hauteur d'une seule main, grâce à un système pneumatique assurant des mouvements fluides.
- Design compact, optimisant l'espace et s'intégrant harmonieusement à un cabinet moderne.
- Base à roulettes, facilitant le repositionnement de l'unité lors des soins.
- Bloc d'alimentation et module de gestion de l'air intégrés, pour un gain de place optimal.
- Système d'eau pure de 2 litres, garantissant une hygiène impeccable.
- Supports d'instruments amovibles et autoclavables, assurant une stérilisation maximale.
- Désinfection rapide et facile de la surface de l'unité.





GALIT CART AUTONOME



Combinaison optimale d'autonomie et de flexibilité

L'unité dentaire portable **GALIT CART AUTONOME** ne nécessite aucun raccordement aux infrastructures, offrant ainsi une liberté totale et un confort maximal pour la pratique quotidienne des soins dentaires.

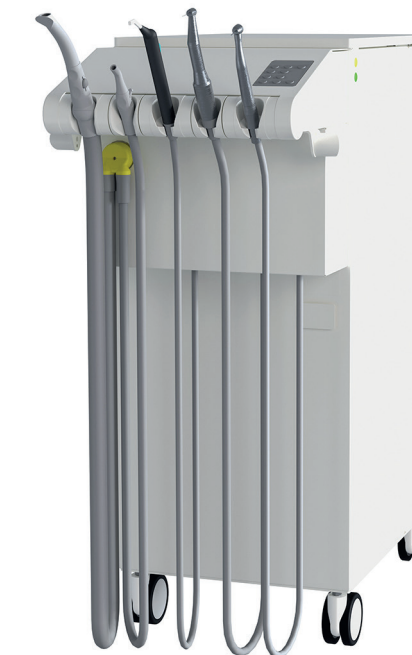
Les principaux avantages de GALIT CART AUTONOME :

- Compresseur sans huile DK 50 intégré, avec un réservoir en acier inoxydable de 3 litres, logé dans un caisson insonorisé pour une réduction optimale du bruit.
- Système d'eau pure de 2 litres, permettant un fonctionnement sans connexion à l'alimentation en eau.
- Mobilité accrue, facilitant les déplacements et l'adaptation de l'équipement à la position du patient.
- Freins sur roulettes, garantissant la stabilité de l'unité pendant les interventions.
- Panneau de commande standard ou tactile, assurant un contrôle total des instruments dynamiques.
- Design épuré et fonctionnel, facilitant le nettoyage et la désinfection.
- Supports amovibles pour les instruments autoclavables, ce qui répond aux normes les plus strictes d'hygiène et de stérilisation.





GALIT CART AUTONOME 3 ASP



Travaillez sans limites et compromis

GALIT CART AUTONOME AVEC ASPIRATION est une unité dentaire mobile qui assure efficacité et commodité, même dans les espaces restreints, grâce à ses systèmes autonomes intégrés.

Les principaux avantages de GALIT CART AUTONOME AVEC ASPIRATION :

- Compresseur sans huile DK 50 intégré avec réservoir en inox de 3 litres, réduisant ainsi le bruit.
- Unité d'aspiration avec filtre bactéricide pour garantir un environnement de travail propre.
- Système d'eau pure de 2 litres et réservoir de 5 litres pour les sécrétions, permettant un fonctionnement autonome.
- Design compact pour une utilisation optimale dans les espaces restreints.
- Châssis sur roulettes avec freins, assurant sécurité et facilité de déplacement.
- Trois instruments pour le médecin, avec possibilité de sélection, et deux instruments pour l'assistant (aspiration salivaire et aspirateur à poussière).
- Panneau de contrôle de la puissance des instruments dynamiques, pour une gestion simple et pratique.
- Facilité de nettoyage et de désinfection de la surface grâce à un design réfléchi.



MOBI SUC EASY | MOBI SUC COMBI



Haut niveau de mobilité et d'efficacité

Les appareils **MOBI SUC EASY** et **MOBI SUC COMBI** sont conçus pour l'aspiration des liquides ou de l'air dans la cavité buccale du patient pendant les traitements.

Les principaux avantages de MOBI SUC EASY et MOBI SUC COMBI :

- Châssis sur roulettes, permettant un déplacement facile dans le cabinet dentaire.
- Niveau de bruit réduit pendant le fonctionnement.
- Puissance d'aspiration exceptionnelle, obtenue en quelques secondes seulement.
- Débit maximal d'aspiration : 1100 l/min.
- Roues antistatiques avec frein, permettant une fixation stable.
- Appareils entièrement autonomes, il suffit de les brancher pour commencer à travailler.
- Filtre HEPA bactéricide (H14) protégeant l'air du cabinet dentaire contre les virus et bactéries, en filtrant jusqu'à 99,9 %.



Qualité incroyable. Des innovations qui inspirent



Du projet à la réalisation, l'équipe de GALIT suit chaque étape du travail. Lors de la commande d'options d'installation non standard, la première étape de sa mise en œuvre est une solution technique de conception, de sorte que le client reçoit un produit avec une garantie de qualité du Fabricant.



La zone de production de GALIT est de 5000 m carrés. La disponibilité des capacités de production modernes garantit une précision et une qualité maximales des produits, ainsi que des délais d'exécution des commandes courts.

Avec une équipe de conception professionnelle, des équipements de pointe, les meilleurs spécialistes de la production et ainsi que parmi les partenaires de plus de 30 marques renommées d'équipements dentaires, GALIT crée des solutions d'experts qui répondent aux besoins et aux souhaits des clients les plus exigeants.

Nous nous préoccupons de la durabilité de nos unités dentaires, car nous apprécions la pérennité des relations avec nos clients !

EXPERTS IN DENTISTRY!



GALIT

Fabricant

CP « Galit » — 6E, 15 rue Kvitnya,
ville de Baikivtsi, région de Ternopil, 47711,
UKRAINE

+380-800-502-998

office@galit.te.ua
service@galit.te.ua

Représentant européen

Galdent CZ s.r.o.

K. Vapence 448, 41503 Teplice, République
tchèque

+420-775-471-378

export@galit.te.ua
galdentcz@gmail.com



Version: 20250115

La spécification technique ou l'aspect extérieur du matériel peuvent être modifiés sans aucune concertation préalable