

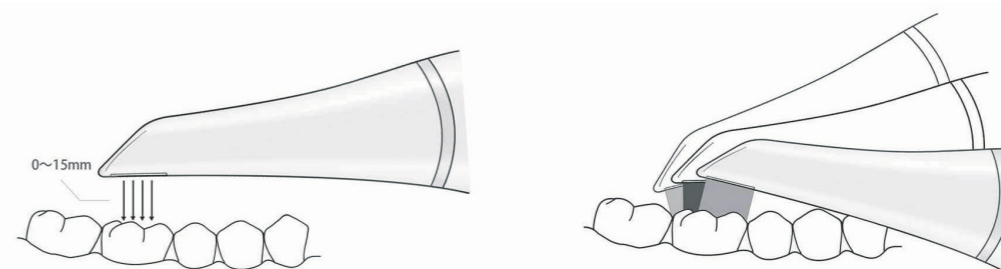


Ціна: 316 000 грн

СКАНУВАЛЬНА ГОЛІВКА ТА ОПТИКА

Максимальна глибина різкості

Діапазон сканування 15 мм для гнучкої ангуляції дозволяє сканувати без втрати фокусування, передусім це важливо для сканування препаративних зубів, міжзубних ділянок і скан-боді.



Функція антизапотівання завдяки обігріву дзеркала

Плавне знімання всього об'єму без утомливих переривань.



ІНТРАОРАЛЬНИЙ 3D-СКАНЕР

Зручний, багатофункціональний, швидкий і точний

ДЛЯ БУДЬ-ЯКИХ ЗАВДАНЬ В ОБЛАСТІ СТОМАТОЛОГІЇ ТА ПРОТЕЗУВАННЯ

Переконайтесь у перевагах нашого більш ніж 20-річного досвіду і професійного знання та користуйтеся найсучаснішою технологією. Відчуйте самі, як цифрова стоматологія може покращити ваші робочі будні та підвищити зручність для ваших пацієнтів і партнерів з лабораторії.

КЛІНІЧНЕ ЗАСТОСУВАННЯ:

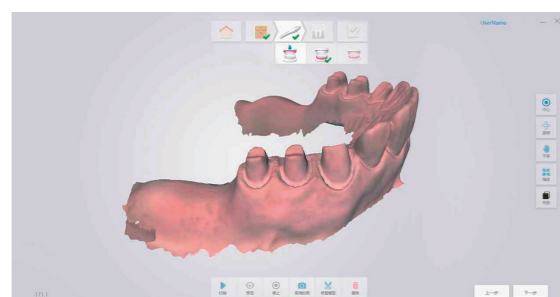
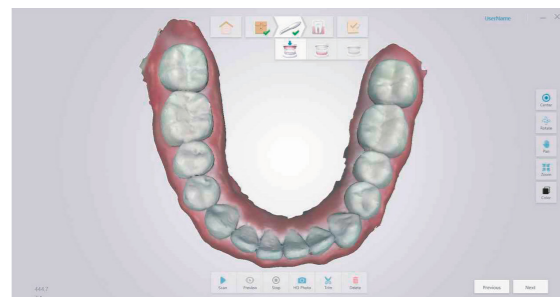
- Щелепна ортопедія
- Імплантологія
- Комплексні реставрації
- Повне протезування
- Естетична стоматологія
- Зуботехнічні роботи

ПЕРЕВАГИ:

- Зручність у використанні
- Відсутність неприємних відчуттів у пацієнтів
- Компактність
- Невелика ручка і сканувальна голівка
- Швидке сканування
- Різноманітність протоколів сканування

Фотореалістичні кольорові 3D-знімки

Оптимізація знімання завдяки штучному інтелекту



Технологія сканування	
Технологія зображення	Технологія Fullcolor 3D HD-Video, Accurate 3D automatic data stitching
Сенсор і частота кадрів	CMOS 500 кадрів/с, залежно від виду використання до 75 кадрів/с
Фоторежим	Знімання окремих кадрів, серійне знімання
Джерело освітлення	Світлодіоди (LED)
Технологія антизапотівання	Активний обігрів
Калібрування	Повністю автоматичне
Точність	
Локальна ділянка / сектор / ділянка щелепи	9,8 мкм ± 1,1 мкм / 21,8 мкм ± 3,4 мкм / 31,7 мкм ± 10,9 мкм
Глибина різкості / активна площа	0-15 мм / 11-12 мм
Розміри і вага	240,0 x 39,8 x 57,0 мм, 350 г
Сканувальна голівка	
Насадка/голівка/дзеркало	Д 60,0 x В 28,0 мм x Ш 24,0 / Д 18,0 x В 18,5 x В 19,0 мм / кут 45°
Придатність до стерилізації в автоклаві	Стерилізація в автоклаві за 121 °С протягом 30 хв і за 134 °С
Кабель	
Довжина, роз'єм	2,0 метра, USB 3.0
Формати експорту файлів	
CAD, відео, фото	STL, PLY, OBJ, MP4, JPG
Спеціальні функції	Штучний інтелект, автоматична оптимізація, аналіз підрізів і ступеня оклюзії



FUSSEN
Smile in your life

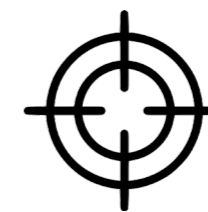
S6000 IOS-CART

Ціна: 552 000 грн



ШВИДКИЙ

Менше, ніж 3 хв
для повної зубної дуги.



ТОЧНИЙ

32 мікрона на
повну зубну
дугу



ЗРУЧНИЙ

Плавний робочий
процес і досвід
легкого сканування

Спеціалізовані клінічні робочі процеси:



РЕСТАВРАЦІЯ



ІМПЛАНТОЛОГІЯ



ОРТОДОНТІЯ

Переваги виробу:

- 23,8-дюймовий сенсорний екран високої роздільної здатності, якій можна нахилити в усіх напрямках. Забезпечує хорошу взаємодію з пацієнтами.
- Вбудований спеціальний комп'ютер Dell.
- Уся потужність, необхідна для швидкого, точного та зручного сканування.
- На колесах легко пересувається в стоматологічній клініці.



Зверніть увагу на те, що зовнішній вигляд товару може відрізнятися від зображення.

