

YOSHIDA

Компанія **YOSHIDA** була заснована Uhachi Yamanaка в Токіо у 1906 році. Сьогодні YOSHIDA є однією з найстаріших компаній в Японії по виробництву головного стоматологічного устаткування.

Сила компанії – це Креативність, якщо сказати просто. Стратегія компанії проста – «Ми постачаємо».

YOSHIDA має технологію для розробки і виробництва власних стоматологічних установок, наконечників, рентгенівського устаткування, стоматологічних комп'ютерних томографів, лазера, МРТ і багато чого іншого. І серед особливих брендів Японії в розподілі ринку компанія тримає місце №1.

Компанія Galit є уповноваженим представником The Yoshida Dental MFG. CO., LTD в Україні і розповсюджує продукцію по рекомендованих виробником цінах.

Royalroad SDC1

«Multi Jet Spray» - це інноваційна технологія для ефективного охолодження та очищення бур. Забезпечуючи ступінчасту подачу води, ця технологія ефективно охолоджує ділянку зуба під час обробки, видаляючи зубний пил. Крім того, «Multi Jet Spray» не лише забезпечує ефективне охолодження, але й допомагає очищати бур протягом роботи, продовжуючи його термін служби. Обмежене поле розпилення забезпечує чіткий огляд робочої зони.

Технічні особливості:

- Турбіна з кнопковим затискачем.
- 3 підсвічуванням.
- Зі швидким з'єднанням Quick LUX.
- 400 000 об/хв.
- Спрей на 4 отвори.
- Велика голівка.



FRESH CARE PLUS

Цей пристрій, спрямований на автоматичне очищення і змащування до чотирьох наконечників за лише 90 секунд.



Три переваги FRESH CARE PLUS:

- Простота у використанні та обслуговуванні:
Процес очищення та змащення відбувається автоматично, що робить пристрій дуже простим у використанні. Користувачеві не потрібно витрачати багато часу та зусиль на ці процеси, і це дозволяє ефективно використовувати час.
- Економічність:
«FRESH CARE PLUS» є економічним, оскільки він вимагає лише невеликої кількості мастила для своєї роботи. Це може допомогти користувачам зекономити на ресурсах та забезпечити ефективне використання мастила для довготривалого функціонування пристрою.
- Запобігання витіканню масла:
Роз'єми для під'єднання наконечників мають конструкцію, яка запобігає витіканню масла. Це гарантує, що поверхня наконечників завжди залишається чистою, а мастило використовується ефективно і без зайвих витрат.

ДЕНТАЛЬНИЙ КОМП'ЮТЕРНИЙ ТОМОГРАФ X-ERA NF/MF

X-Era забезпечує фантастичну якість зображення як у 2D, так і в 3D завдяки фокусній відстані 0,2 мм і спеціальному панорамному датчику з прямим перетворенням. Рентгенівська технологія прямого перетворення пропускає етап перетворення світла в традиційних рентгенівських датчиках для отримання набагато чіткішого та детальнішого зображення.

X-ERA MF
X-ERA MF Ceph Type 1
X-ERA MF Ceph Type 2



2D Чудова якість зображення для впевненого діагнозу.

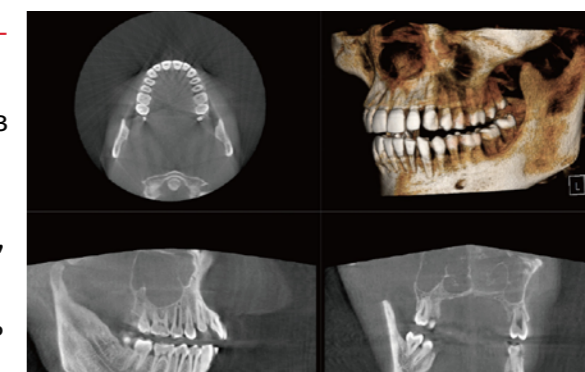
X-era створює чіткі, високоякісні зображення з безкомпромісною чіткістю, розкриваючи новий рівень деталізації на кожному знімку. Це зменшує потребу в повторних знімках і зводить до мінімуму час, витрачений на обробку зображень після зйомки.

Винятково чіткі 3D-зображення для задоволення потреб кожного лікаря.

X-era забезпечує швидке 3D-сканування з чудовими результатами. Він створює бездоганні 3D-зображення високої чіткості, які відповідають широкому спектру клінічних потреб. Крім того, ми скоротили час сканування, зменшивши навантаження на пацієнтів і полегшивши вам впровадження 3D-зображень у повсякденну практику.

Зручність для користувача:

Шаблон Прикусу, призначений для невеликого поля огляду (FOV), дозволяє візуалізувати розмір FOV. Блок Прикусу, використовуваний для панорамного позиціонування, використовується вже давно, і його ефективність для точного позиціонування вже доведена. Налаштування мультифокального шару можливе за допомогою функції автоматичного фокусування.



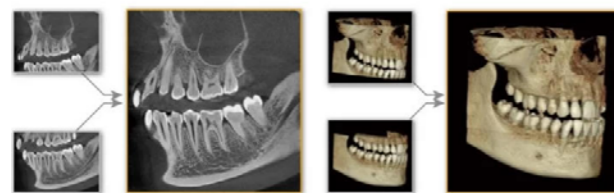
Digitat Panoramic X-ray System X-era Smart

Рентген система X-ERA SMART від компанії Yoshida. Для розміщення і роботи достатньо 6 м2 від загальної площі рентген кабінету.

Основною перевагою є універсальність – тобто установивши базову панорамну версію з можливістю апгрейду апарату Ви завжди зможете доукомплектувати його іншими функціями: цефалостатом, конусно-променевим томографом.

- Найвища якість зображення на ринку.
- Найменшого розміру комп'ютерний томограф.
- Найнижчий рівень опромінення.
- Розмір сканування: \varnothing 80 x 55 мм / \varnothing 40 x 55 мм.

X-ERA SMART	
Генератор високої напруги	Постійний струм (тип попереднього запалення)
Фокальна пляма	0,5 x 0,5 мм
Метод охолодження рентгенівської	Масляне охолодження
Трубки	58, 60, 63, 65, 68, 71, 73, 76, 79, 82 кВ
Напруга трубки	2.0, 2.5, 3.2, 4.0, 5.0, 6.3, 8.0, 10 МА 1:40
Струм трубки	АС 100"120В, АС 220"240 В, 50Гц / 60Гц 2,0кВА
Робочий цикл електроживлення	клас 1, тип В
Класифікація	10 років (якщо виконується необхідне технічне обслуговування і перевірки)



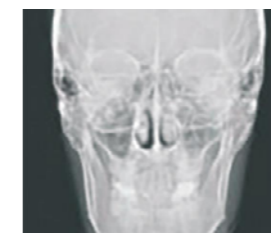
БАЗОВА ПАНОРАМНА ВЕРСІЯ – чіткі панорамні дорослі та дитячі знімки, сегментна панорама, знімки СНЩС.

ЦЕФАЛОСТАТИЧНА ВЕРСІЯ + LA, PA проєкція, знімок руки. В комплект з панорамною і цефалостатичною версією входить програма DBSWIN для збереження знімків та картотеки.

3D ВЕРСІЯ – денціальний 55*40 мм та оральний 55*80 мм об'єми сканування. В комплект 3D входить програма Ondemand 3D Cybermed для обробки DICOM проєктів, імплантологічна бібліотека, база даних.



Панорамна версія



Цефалостатична версія



3D версія

Апарат монтується до підлоги (тверда основа) та до стіни (несучої). Додатково плануються підводи для проводів до місця оператора.

Занепокоєння щодо діапазону FOV залишилося в минулому.

Широкий кут огляду більше не є необхідним, оскільки застосування функції FUSION Image Stitching дозволяє об'єднати два або більше зображень для створення композитного зображення. Це дозволяє перевірити протилежний зуб або переглянути уражені зуби з обох боків одночасно. Відображення двох зображень поруч полегшує відстеження прогресування проблеми або порівняння відмінностей до і після процедури - обидва ці способи допомагають пацієнтам краще зрозуміти свої плани лікування.

X-ERA SMART Classic - тільки панорамна версія, без можливості апгрейду.

X-ERA SMART Panoramic - тільки панорамна версія, з підготовкою для 3D.

X-ERA SMART Panoramic/Ceph ready - панорамна версія з підготовкою для цефалостатичних зображень та з підготовкою для 3D.

X-ERA SMART Panoramic/Cephalometric - панорамна версія з цефалостатом та з підготовкою для 3D.

3D набір для апгрейду.



Комп'ютер для апарату повинен відповідати вимогам:

- на базі не менше IntelCore i5;
- оперативна пам'ять не менше 4Gb;
- інтегроване відео;
- вінчестер min 1 Tb (1, 2 шт і більше для забезпечення швидкодії);
- зовнішня мережева карта IntelPro 1000 (обов'язково) COM порт (обов'язково).

Прайс | Стоматологічне обладнання Yoshida

№	Артикул	Номенклатура	Ціна/грн
1	SDC1	Турбінний наконечник Royalroad SDC1	19 680
2		Пристрій для очистки наконечників FreshCare Plus	81 600
3		Картридж H535P	4 992
4		Yoshida набір технічного обслуговування турбін	2 400
5		Масло для Fresh Care	1 200
6		Система рентгенівська стоматологічна цифрова для панорамної / томограмної рентгенографії X-Era MF	2 332 800
7		Панорамний рентген X-Era MF Ceph Type 1	2 985 600
8		Панорамний рентген X-Era MF Cephalo type 2	3 417 600
9		Система рентгенівська стоматологічна цифрова для панорамної / томограмної рентгенографії X-era Smart Classic	864 000
10		Система рентгенівська стоматологічна цифрова для панорамної / томограмної рентгенографії X-Era Smart Pan	902 400
11		Система рентгенівська стоматологічна цифрова для панорамної / томограмної рентгенографії X-era Smart Pan/Ceph	1 406 400
12		Панорамний рентген X-Era Smart Pan 3D	2 203 200
13		Панорамний рентген X-Era Smart Pan/Ceph/Ready 3D	2 827 200
14		Набір оновлення 3D для X-era Smart	1 420 800
15		Апарат дентальний Dent Navi	187 200

Дата: 25.04.2025